

# 売戸建住宅

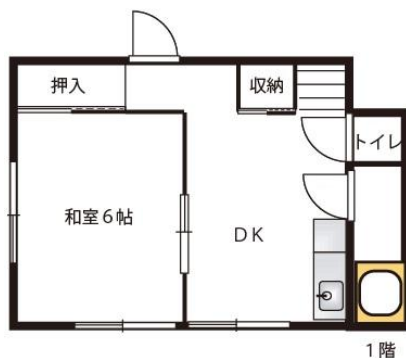
## 上福岡駅

寺尾中古戸建住宅

間取り  
3DK

建物面積  
48.24㎡

築年月  
1974年03月



|       |       |
|-------|-------|
| 物件種目  | 売戸建住宅 |
| 最寄駅   | 上福岡   |
| 間取タイプ | 3DK   |
| 価格    | 520万円 |

|              |   |               |      |
|--------------|---|---------------|------|
| 物件所在地        | 埼玉県川越市大字寺尾 756-8  |               |      |
| 交通           | 東武東上線 上福岡 徒歩19分   |               |      |
| 土地面積         | 公簿 66.92㎡   | 私道面積 (共有持分)   |      |
| 建物           | 構造・規模   | 木造 2階建        |      |
|              | 面積  | 48.24㎡        |      |
|              | 間取内訳  | 和 4.5・4.5 洋 6 |      |
| 土地権利         | 所有権   | 地目            | 宅地   |
| 都市計画         | 市街化区域   | 用途地域          | 1種低層 |
| 建ぺい率         | 50%   | 容積率           | 100% |
| 築年月          | 1974年03月  | 駐車場           | なし   |
| 現況           | 空家  | 引渡日           | 即時   |
| 建築確認番号       |   |               |      |
| 接道状況 (角地・間口) |   |               |      |
| 設備           |   |               |      |
| 備考           | 完成な住宅街、小学校近く、子育てに適す。建蔽率・容積率超過部分有。完成な住宅街です。大変静かな環境です。建物はリフォームが必要です。地勢：平坦 利用駅1：東武東上線 新河岸 徒歩23分 利用駅2：JR川越線 南古谷 徒歩39分 |               |      |

この図面は物件情報の一部を抜粋して掲載しております。(現況優先)  
付帯条件や別途料金等が発生する場合がありますのでご確認ください。

at home

infosheet 物件番号 69605940066

埼玉県知事免許(3)第21047号 〒356-0004 埼玉県ふじみ野市上福岡1丁目14-43

## 株式会社スリーウィン

TEL: 049-290-3158 FAX: 049-270-0887 定休日: 火曜日

客付会社さまへ

- 手数料：分かれ
- 取引態様：専任媒介
- 情報公開日：2019.09.12