

貸戸建住宅

みずほ台駅

東みずほ台三丁目貸家

間取り
4DK

専有面積
78.66㎡

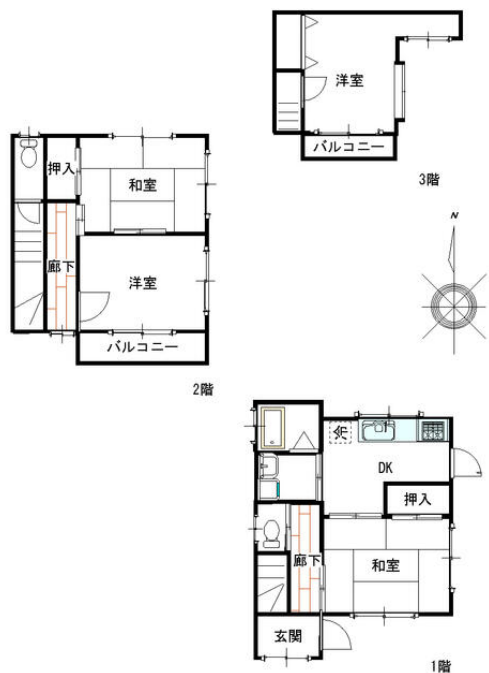
築年月
1995年11月



人気のみずほ台駅徒歩8分
公園等近く、子育てに適した環境

チェックポイント！

バイク置場有(無料),駐輪場有(無料),主要採光面：南向き,事務所使用可,SOHO使用可,楽器相談,ペット相談 小型犬可 猫可,2面採光,閑静な住宅街,B・T別,シャワー,追焚機能,トイレ,洗面所,3口以上コンロ,収納スペース,クローゼット,床下収納,室内洗濯機置場,給湯,プロパンガス,フローリング,エアコン,バルコニー



物件種目	貸戸建住宅
最寄駅	みずほ台
間取タイプ	4DK
賃貸条件	賃料 105,000円
	礼金1ヶ月 敷金1ヶ月 保証金なし

物件所在地	埼玉県富士見市東みずほ台3丁目 15-23		
交通	東武東上線 みずほ台 徒歩8分		
建物	建物名	東みずほ台三丁目貸家	
	構造・規模	木造 3階建	
	使用部分積	78.66㎡	
	間取内訳	和6・6 洋6・6	
築年月	1995年11月	契約期間	2年
管理費等	なし 共益費なし 雑費なし		
駐車場	なし		
現況	空家	入居日	即時
設備	B・T別,シャワー,追焚機能,トイレ,洗面所,3口以上コンロ,収納スペース,クローゼット,床下収納,室内洗濯機置場,給湯,プロパンガス,フローリング,エアコン,バルコニー		
保険等	要 2年17,000円		
備考	閑静な住宅街です。通勤通学、買い物等便利な環境です。日当たりが良く、住みやすい戸建賃貸住宅です。更新料：新賃料1ヶ月 賃貸保証：加入要 日本賃貸保証株式会社 賃料等の50% 利用駅1：東武東上線 みずほ台 徒歩8分 利用駅2：東武東上線 鶴瀬 徒歩16分		

この図面は物件情報の一部を抜粋して掲載しております。(現況優先)
付帯条件や別途料金等が発生する場合がありますのでご確認ください。

at home

infosheet 物件番号 69707345085

埼玉県知事免許(3)第21047号 〒356-0004 埼玉県ふじみ野市上福岡1丁目14-43

株式会社スリーウィン

TEL: 049-290-3158 FAX: 049-270-0887 定休日: 火曜日

客付会社さまへ					
手数料	客付手数料負担の割合	貸主	0%	借主	100%
	客付手数料配分の割合	元付	0%	客付	100%
初期費用値下げ可 鍵 現地対応 広告の料金に相当する額 相談					
取引態様：貸主					
情報公開日：2020.05.05					