

貸アパート

上福岡駅

パールコーポ(パールコーポ) 101

間取り
1K

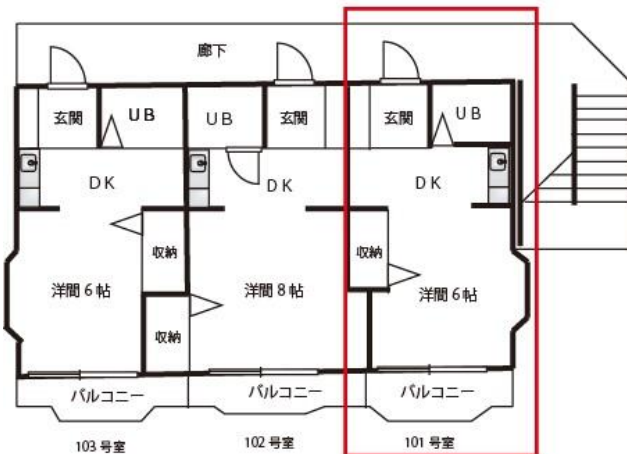
専有面積
25.00㎡

築年月
1987年03月

高齢者の方歓迎です。
大変静かな環境です。

チェックポイント！

駐輪場有(無料),高齢者相談,B・T同室,IHクッキングヒーター,洗濯機置場,都市ガス,バルコニー



物件種目	貸アパート
最寄駅	上福岡
間取タイプ	1K
賃貸条件	賃料 38,000円
	礼金1ヶ月 敷金1ヶ月 保証金なし

物件所在地	埼玉県ふじみ野市上福岡3丁目11-5		
交通	東武東上線 上福岡 徒歩9分		
建物	建物名	パールコーポ(パールコーポ) 101	
	構造・規模	木造 2階建 地下1階/1階部分	
	使用部分積	25.00㎡	
	間取内訳	洋6	
築年月	1987年03月	契約期間	2年
管理費等	2,000円/月 共益費なし 雑費なし		
駐車場	なし		
現況	空家	入居日	即時
設備	B・T同室,IHクッキングヒーター,洗濯機置場,都市ガス,バルコニー		
保険等	要 2年17,000円		
備考	リフォーム済アパート。リフォーム済です。フローリング、IHクッキングヒーター。大変きれいな室内です。退去時清掃費：38,000円 更新料：新賃料1ヶ月 賃貸保証：加入要日本賃貸保証株式会社 新賃料30%～ 利用駅1：東武東上線 上福岡 徒歩9分 利用駅2：東武東上線 ふじみ野 徒歩17分		

この図面は物件情報の一部を抜粋して掲載しております。(現況優先)
付帯条件や別途料金等が発生する場合がありますのでご確認ください。

at home

infosheet 物件番号 69722125065

埼玉県知事免許(3)第21047号 〒356-0004 埼玉県ふじみ野市上福岡1丁目14-43

株式会社スリーウィン

TEL: 049-290-3158 FAX: 049-270-0887 定休日: 火曜日

客付会社さまへ					
手数料	客付手数料負担の割合	貸主	0%	借主	100%
	客付手数料配分の割合	元付	0%	客付	100%
■取引態様：専任媒介					
■情報公開日：2021.03.11					

鍵現地対応 広告の
料金に相当する額
賃料の1ヶ月迄相談